

住み慣れた地域で安心できる在宅生活をお手伝いします

地域の暮らしを支える スペース

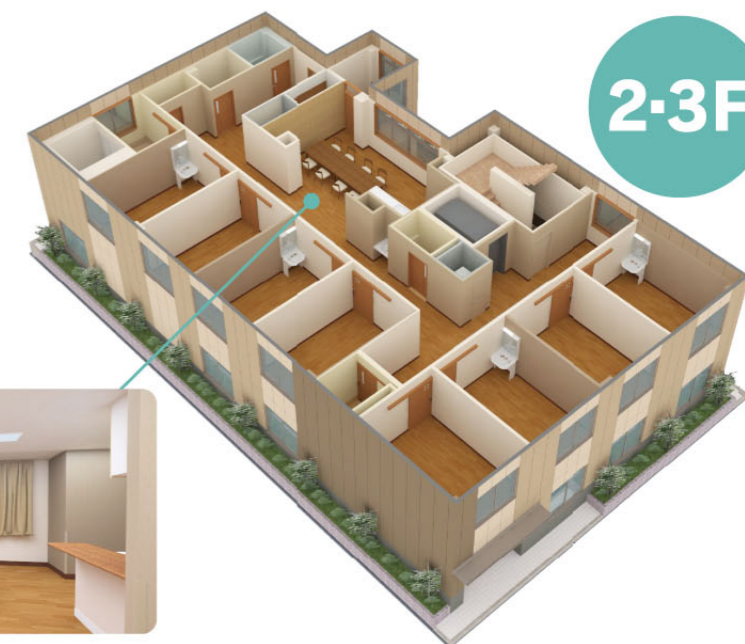
住み慣れた地域で安心して暮らすための
お手伝いをさせていただく「訪問事業所」と、
共楽公園を散歩するように地域の皆さまが、
いつでも誰でもフラッと
立ち寄ることができる「地
域交流スペース」を設置
しています。



1F

安心してくつろげる 居室スペース

各居室とも、一人ひとりがゆったりとくつろぎ
いただける広さを確保。広さは個室8畳。
2部屋を1室にして、夫婦部屋利用も可能。
一歩部屋を出ればいつ
でも人のあたたかみが
感じられるアットホーム
ないこいこの場です。



2-3F

定期巡回・随時対応型訪問介護看護

あんしんケアコールセンター きょうらく

一日複数回の定期巡回訪問と、
利用者様からの通報による
緊急コール端末での随時対応とを
組み合わせたサービスです。

TEL:0773-65-3603

24時間
365日
対応



有料 老人ホーム きょうらく

住宅型有料老人ホームとは、生活支援などがついた高齢者向けの居住施設です。
医療や介護が必要となった場合は入居者自身の選択により、在宅支援サービス
を利用し生活を継続することができます。

- ・入居対象者 概ね65歳以上の方
- ・入居定員 2階8室、3階8室の合計16室 (うち2室を1室として夫婦利用可)

建物構造

- ・鉄骨造3階建て
- ・建築面積 295.58㎡ 延床面積 870.96㎡
居室広さ 13.72㎡~13.89㎡
簡易スプリンクラー設置、自動火災報知設備完備
- ・備品: ナースコール、照明器具、エアコン、洗面台、テレビ端子、
チェスト、床頭台、介護用ベッド、マット、カーテン

食事

栄養士がたてた献立にもとづき、
軟食、カロリー制限や塩分制限
にも対応しております。



訪問介護

ヘルパーステーション きょうらく

介護スタッフがご自宅に訪問し、
食事・排泄・入浴などの身体介護
や掃除・洗濯・調理などの
生活援助を行います。

営業日: 月~日曜日
(祝日・年末年始は休み)
営業時間: 午前8時30分~午後5時30分
TEL:0773-65-3601

訪問看護

訪問看護ステーション きょうらく

看護師がご自宅に訪問し、
看護ケアをご提供。
自立への援助を促し、
療養生活を支援します。

営業日: 月~金曜日
(土・日・祝日・年末年始は休み)
営業時間: 午前9時~午後5時
TEL:0773-65-3602

居宅介護支援事業所

アザレア舞鶴 居宅介護支援事業所 (移転)

営業日: 月~金曜日
(土・日・祝日・年末年始は休み)
営業時間: 午前9時~午後5時
TEL:0773-65-3366



ご利用料(30日換算)

家賃	管理費	食費	合計
52,000円	30,000円	48,000円	130,000円

家賃…家賃、居室内の水道光熱費、共益費
管理費…共有部分の水道光熱費、職員の人件費
食費…材料費、調理・事務手数料(朝食400円、昼食600円、夕食600円)

※医療、介護保険に関わる費用等は自己負担となります。
※その他、消耗品代、個人の新聞代等は別途必要となります。
※布団類のリースをご希望の方はお申し込み下さい。